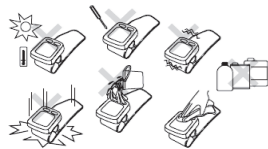


▪ Jangan simpan unit dalam keadaan :

- Basah
- Pada lokasi dengan suhu ekstrim, lembab, terkena paparan sinar matahari langsung, berdebu atau uap korosif
- Pada tempat dengan guncangan/ getaran kuat

▪ Keakuratan dari pengukur tekanan darah ini telah diuji secara seksama dan dirancang untuk penggunaan jangka lama

▪ OMRON merekomendasikan untuk dilakukannya kalibrasi dan pemeriksaan setiap 2 tahun. Hubungi customer service OMRON



4 MASALAH DAN SOLUSINYA

Tampilan Error	Penyebab	Solusi
	Manset belum terpasang dengan benar	Pasangkan manset dengan benar
	Manset inflasi melebihi tekanan yang di sarankan dan deflasi secara otomatis	Jangan menyentuh manset pada saat melakukan pengukuran
	Bergerak pada saat pengukuran	Lepaskan manset dan tunggu 2-3 menit. Lakukan kembali pengukuran dan jangan bergerak selama pengukuran
		Pakai manset dengan benar, tunggu hingga 3 menit dan kembali melakukan pengukuran. Jika simbol muncul terus di monitor, segera hubungi dokter.

Tampilan Error	Penyebab	Solusi
	Pergelangan tangan anda bergerak keatas/kebawah saat pengukuran	Jangan gerakan pergelangan tangan selama pengukuran.
	Monitor tidak berfungsi baik	Tekan kembali tombol START/STOP. Jika masing mengalami gangguan silahkan hubungi OMRON.
	Koneksi gagal. Data belum terkirim	Lihat pada cara menghubungkan alat dengan smartphone anda.
	Tombol Bluetooth tertekan	Berkedip saat mulai terkoneksi ke gadget atau tablet. Klik ke section HELP pada aplikasi omron connect
	Tombol Bluetooth tertekan saat proses transfer data	Berkedip saat proses transfer data ke aplikasi Omron Connect.
	Lebih dari 80 pembacaan tidak berhasil di transfer	Transfer data hasil pembacaan ke aplikasi Omron Connect, sehingga data akan tersimpan dalam memori dan symbol ini akan hilang.
	Monitor akan memulai pairing atau transfer data	
	100 data tidak berhasil di transfer	
	Simbol Hati tidak menyala saat pengaturan posisi dilakukan. Indikator pengaturan posisi di nonaktifkan	

Tampilan Error	Penyebab	Solusi
	Baterai lemah	Ganti semua baterai dengan yang baru
	Baterai habis atau tidak terpasang dengan benar	Ganti semua baterai dengan yang baru atau cek kembali apakah baterai sudah terpasang dengan benar
Alat tidak dapat menyala, tidak ada tampilan di layar	Ganti semua baterai dengan yang baru. Periksa apakah baterai telah dipasangkan dengan benar	
Hasil pengukuran terlalu tinggi atau terlalu rendah	Tekanan darah dapat berubah setiap saat. Banyak factor yang menyebabkan perubahan tersebut termasuk stress, waktu pengukuran, dan bagaimana anda menggunakan manset. Gunakan manset dan alat dengan benar	
Koneksi gagal/ Data tidak dapat di sambungkan	Alat terlalu jauh dengan smartphone anda. Pastikan jarak alat dan smartphone tidak lebih dari 5 meter atau periksa aplikasi pada smartphone anda.	
	Fitur Bluetooth off. Nyalakan Bluetooth di alat dan juga smartphone anda.	
	Coba hubungkan kembali smartphone dan alat.	
	Alat belum siap digunakan. Ikuti langkah "Tekan tombol koneksi dan " dan pengaturan tombol dan waktu secara manual.	

OMRON SERVICE CENTER

ohsid_feedback@ap.omron.com



omronhealthcareindonesia omron healthcare Indonesia omronhealthcareind



Monitor Tekanan Darah Anda Secara Teratur
"Hypertension is A Silent Killer"

INSTRUKSI MANUAL

OMRON

PENGUKUR TEKANAN DARAH OTOMATIS



HEM - 6232T

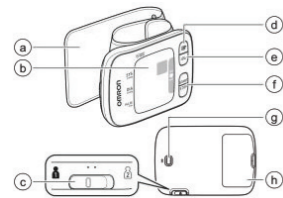
- Panduan Postur Tubuh Saat Pengukuran
- Deteksi Pergerakan Tubuh
- Flexible Cuff
- Indikator Tekanan Darah
- 100 memori Pengukuran Dengan Tanggal Dan Waktu
- Deteksi Detak Jantung Tidak Beraturan
- Omron Connect
- Bluetooth Connectivity
- 2 users

DAFTAR ISI

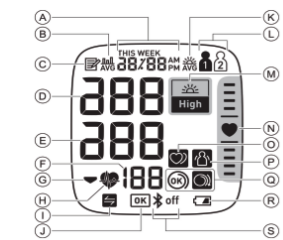
- 1 Pengenalan Alat
- 2 Petunjuk Penggunaan
- 3 Penyimpanan dan Pemeliharaan
- 4 Masalah dan Solusinya

1 PENGENALAN ALAT

Monitor



- A. Manset Pergelangan Tangan
- B. Monitor
- C. Tombol Switch User ID
- D. Tombol Memori
- E. Tombol Morning Average
- F. Tombol START/STOP
- G. Tombol Connection
- H. Tempat Baterai



Display dan Simbol

- A. Tanggal dan Waktu
- B. Simbol nilai rata-rata
- C. Simbol memori
- D. Tekanan darah Systolik
- E. Tekanan darah Diastolik
- F. Tampilan denyut dan memori
- G. Simbol deflasi
- H. Simbol Detak Jantung (Berkedip saat pengukuran)
- I. Simbol Sync

- J. Indikator OK saat unit terkoneksi atau pembacaan berhasil ditransfer
- K. Simbol Rata-rata pagi
- L. Simbol ID pengguna
- M. Indikator Hipertensi dan Morning Hypertention
- N. Indikator Posisi
- O. Simbol detak jantung tidak beraturan
- P. Indikator pergerakan tubuh
- Q. Indikator pemakaian manset
- R. Simbol baterai
- S. Simbol On/Off Bluetooth

2 PETUNJUK PENGGUNAAN



Note:

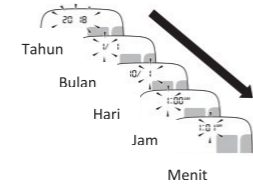
- Jika simbol baterai lemah muncul di monitor, matikan unit dan ganti kedua baterai lama dengan baterai baru
- Hasil pengukuran akan tetap tersimpan walaupun baterai telah diganti dengan yang baru

Pengaturan Tanggal dan Waktu

1. Tekan dan tahan tombol atau tombol untuk pengaturan tahun.
2. Setel tanggal dan waktu sebelum melakukan pengukuran pertama kali
3. Tekan tombol STARTS/STOP untuk menyimpan penyetelan

Notes :

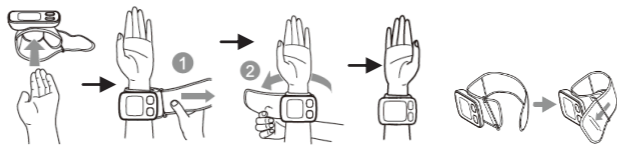
- Jika ingin reset tanggal dan waktu, tekan sampai muncul. Dan atur tanggal dan waktu sesuai instruksi di atas.



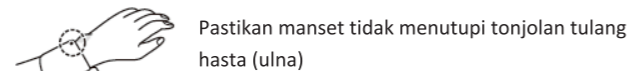
1. Tekan tombol START/STOP untuk konfirmasi tahun dan tanggal. Ulang hal yang sama untuk setting bulan, hari dan waktu.
2. Tekan tombol STAR/STOP untuk menyimpan pengaturan.

Penggunaan Manset Pergelangan Tangan

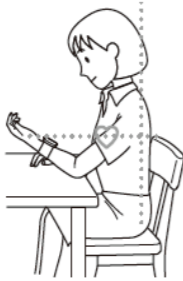
** Jangan digunakan diatas pakaian dengan lengan yang tebal



- Gunakan manset pada pergelangan tangan, dengan telapak tangan menghadap ke atas lalu pasang dengan kencang mengelilingi pergelangan tangan.
- Pengukuran dapat dilakukan dengan tangan kanan atau tangan kiri
- Jika manset terlepas, pasang seperti gambar diatas (kanan)



Pastikan manset tidak menutupi tonjolan tulang hasta (ulna)



Untuk melakukan pengukuran, anda harus tenang dan duduk dengan nyaman dan dalam ruangan dengan suhu kamar. Pastikan selama 30 menit sebelum pengukuran untuk tidak mandi, minum minuman alkohol/ kafein, merokok, berolah raga, atau makan.

- Duduk dengan telapak kaki menapak di lantai
- Duduk tegak, luruskan punggung
- Ketinggian manset lurus dengan ketinggian



Jangan tekuk pergelangan tangan ke belakang ataupun ke depan, atau mengepalkan tangan

Memilih User ID

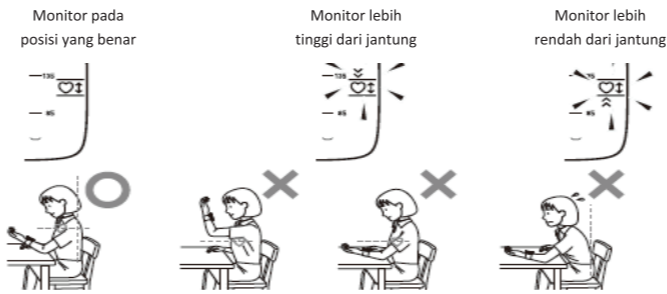
Unit ini dirancang untuk melakukan pengukuran dan menyimpan bacaan dalam memori, untuk 2 orang. Geser tombol User ID untuk mengatur penyimpanan memori.

Membaca Hasil Pengukuran

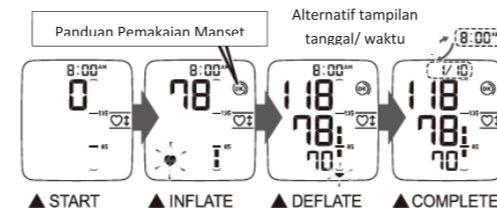
- Untuk membatalkan pengukuran, tekan tombol START/ STOP kapanpun selama pengukuran
- Jangan bergerak selama pengukuran berlangsung

Melakukan Pengukuran

1. Tekan tombol START/STOP. Semua simbol akan muncul pada monitor, Jika posisi monitor anda tidak benar, Simbol Posisi dan Detektor Posisi akan berkedip.
2. Jika posisi monitor sudah benar maka Simbol Posisi akan menyala pada monitor



3. Setelah simbol posisi menyala untuk lebih dari 2 detik, manset akan mengembang otomatis.



4. Tekan tombol START/STOP untuk mematikan monitor.

Unit akan menyimpan hasil pengukuran secara otomatis dan otomatis mati dalam 2 menit.

Panduan Pemakaian Manset

- Jika pada monitor muncul simbol berarti hasil pengukuran tidak akurat dikarenakan pemasangan manset yang tidak benar. Ulangi pemakaian manset dan lakukan pengukuran kembali.
- Jika simbol maka pengukuran akurat dan pemasangan manset sudah benar.

PENTING :

Standard pengukuran sendiri :

Tekanan Darah Systolik	Diatas 135 mmHg
Tekanan Darah Diastolik	Diatas 85 mmHg

Omron Connect

Klik www.omronconnect.com untuk melihat list perangkat yang compatible dengan aplikasi ini.

1. Nyalakan Bluetooth pada gadget atau handphone
2. Download OMRON Connect di App Store atau Google Play
3. Buka aplikasi tersebut dan ikuti petunjuknya
4. Pastikan unit terkoneksi dengan sempurna, tanda OK akan muncul berkedip dan pengukuran mulai dilakukan

Note:

- Jika muncul simbol "Err", ikuti instruksi pada OMRON Connect. Unit akan otomatis mati dalam 10 detik jika tidak ada aktifitas.
- OMRON Connect adalah aplikasi yang OMRON rekomendasikan untuk mentransfer dan menyimpan data pengukuran dengan benar.
- 5. Ketika unit sudah mati, tekan dan tahan tombol Bluetooth kurang lebih 10 detik.
- 6. Ketika Bluetooth sudah tidak aktif, maka simbol off akan muncul.

Penggunaan Fungsi Memori

Unit dapat otomatis menyimpan 100 kali pengukuran

1. Pilih User ID. Tekan tombol memori saat nilai rata-rata ditampilkan. Nomor memori muncul sesaat sebelum denyut nadi ditampilkan. Pengukuran terbaru adalah nomor "1".
2. Tekan tombol memori untuk melihat hasil pengukuran lainnya yang tersimpan pada memori
 - Jika tidak ada hasil pengukuran yang tersimpan pada memori, maka akan tampak seperti berikut pada monitor
 - Jika memori penuh, unit akan menghapus hasil pengukuran terlama.
 - Tekan tombol berulang kali untuk membaca hasil sebelumnya yang tersimpan dalam memori.

Penghapusan Memori :

- Saat simbol memori muncul, tekan tombol dan START/STOP secara bersamaan selama 2 – 3 detik.
- Semua data pengukuran yang tersimpan akan terhapus. Unit tidak dapat menghapus data secara parsial.

Melihat Nilai Rata-Rata

- Pilih user ID dan tekan tombol memori.
- Hasil yang tersimpan di memori akan muncul sebelum pulse rate tampil. Pengukuran terbaru adalah nomor "1".
- Jika hasil rata-rata tinggi, diatas 135/85 maka simbol HIGH akan muncul
- Jika tidak ada hasil pengukuran yang tersimpan dalam memori, maka pada monitor akan muncul seperti ini

Melihat Nilai Rata-Rata Pagi

Hasil rata-rata pengukuran yang dilakukan pada pagi hari selama 4 minggu akan muncul

- Pilih user ID dan tekan tombol memori.
- Tekan tombol. Pengukuran minggu ini akan tampil dengan tulisan "THIS WEEK".
- Jika nilai rata-ratanya tinggi makan akan muncul simbol High
- Tekan tombol berulang kali untuk melihat hasil rata-rata mingguan. Di monitor akan tampil tulisan "-1WEEK- untuk hasil pengukuran minggu lalu, atau -3 WEEK- untuk data rata-rata 3 minggu sebelumnya.

Reset Unit

- Untuk menghapus semua informasi yang tersimpan dalam unit, tekan dan tekan START/STOP bersamaan selama 10 detik. Maka akan muncul simbol seperti ini di monitor

3 PENYIMPANAN DAN PEMELIHARAAN

- Pastikan unit dan manset terkena suhu ekstrim, kelembaban, atau terkena paparan sinar matahari langsung
- Jangan membongkar unit
- Jangan letakkan unit pada tempat dengan guncangan/ getaran kuat (contoh : menjatuhkan unit ke lantai)
- Jangan menggunakan cairan yang mudah menguap untuk membersihkan unit
- Jangan cuci manset atau merendam dalam air
- Jangan menggunakan minyak tanah, thinner, atau larutan lainnya untuk membersihkan manset
- Jangan memperbaiki sendiri; Jika terjadi masalah hubungi CS OMRON
- Unit harus dibersihkan dengan kain bersih dan lembut
- Gunakan kain lembut dan sabun untuk membersihkan manset
- Simpan unit dalam tempat penyimpanan jika tidak digunakan
- Lipat manset dan simpan dalam tempat penyimpanan