



- Jangan menggunakan cairan yang mudah menguap untuk membersihkan unit
- Jangan cuci manset atau merendam dalam air
- Jangan menggunakan minyak tanah, thinner, atau larutan lainnya untuk membersihkan manset
- Jangan memperbaiki sendiri; Jika terjadi masalah hubungi CS OMRON
- Unit harus dibersihkan dengan kain bersih dan lembut
- Gunakan kain lembut dan sabun untuk membersihkan manset
- Simpan unit dalam tempat penyimpanan jika tidak digunakan
- Lipat manset dan simpan dalam tempat penyimpanan
- Jangan simpan unit dalam keadaan :
  - Basah
  - Pada lokasi dengan suhu ekstrim, lembab, terkena paparan sinar matahari langsung, berdebu atau uap korosif
  - Pada tempat dengan guncangan/ getaran kuat
- Keakuratan dari pengukur tekanan darah ini telah diuji secara seksama dan dirancang untuk penggunaan jangka lama
- OMRON merekomendasikan untuk dilakukannya kalibrasi dan pemeriksaan setiap 2 tahun. Hubungi customer service OMRON.

#### 4 MASALAH DAN SOLUSINYA

Jika ada masalah terjadi selama pengukuran, pertama periksa bahwa tidak ada perangkat listrik lain dalam jangkauan 30cm. Jika masalah terus berlanjut, silahkan merujuk ke tabel di bawah ini:

Tampilan Error	Penyebab	Solusi
E1	Manset belum terpasang dengan benar	Pasangkan manset dengan benar
E3	Manset inflasi melebihi tekanan yang disarankan (300 mmHg) dan deflasi secara otomatis	Jangan menyentuh manset pada saat melakukan pengukuran

Tampilan Error	Penyebab	Solusi
E4	Bergerak pada saat pengukuran	Lepaskan manset dan tunggu 2-3 menit. Lakukan kembali pengukuran dan jangan bergerak selama pengukuran
E5  	Denyut nadi tidak terdeteksi dengan benar	Pakai manset dengan benar, tunggu hingga 3 menit dan kembali melakukan pengukuran. Jika simbol muncul terus di monitor, segera hubungi dokter.
Er	Monitor tidak berfungsi baik	Tekan kembali tombol START/STOP. Jika masing mengalami gangguan silahkan hubungi OMRON.
 <i>berkedip</i>	Baterai lemah	Ganti semua baterai dengan yang baru
	Baterai habis atau tidak terpasang dengan benar	Ganti semua baterai dengan yang baru atau cek kembali apakah baterai sudah terpasang dengan benar
Alat tidak dapat menyala, tidak ada tampilan di layar	Ganti semua baterai dengan yang baru. Periksa apakah baterai telah dipasangkan dengan benar	Alat tidak dapat menyala, tidak ada tampilan di layar
Hasil pengukuran terlalu tinggi atau terlalu rendah	Hasil pengukuran	Tekanan darah dapat berubah setiap saat. Banyak factor yang menyebabkan perubahan tersebut termasuk stress, waktu pengukuran, dan bagaimana anda menggunakan manset. Gunakan manset dan alat dengan benar
Masalah lainnya	<ul style="list-style-type: none"> <li>• Tekan tombol START/ STOP dan ulangi pengukuran</li> <li>• Jika masih terjadi masalah, harap ganti baterai dengan yang baru</li> </ul> <p>Jika masalah masih belum terselesaikan, harap hubungi customer service OMRON</p>	

## INSTRUKSI MANUAL

OMRON

## PENGUKUR TEKANAN DARAH OTOMATIS



HEM - 6161

- 30 memori pengukuran
- Deteksi Detak Jantung Tidak Beraturan

### DAFTAR ISI

- 1 Pengenalan Alat
- 2 Petunjuk Penggunaan
- 3 Penyimpanan dan Pemeliharaan
- 4 Masalah dan Solusinya

### OMRON SERVICE CENTER

ohsid\_feedback@ap.omron.com



OMRON HEALTHCARE CALL CENTER  
0800 1401 567  
(bebas pulsa)  
www.omronhealthcare.co.id

Monitor Tekanan Darah Anda Secara Teratur  
"Hypertension is A Silent Killer"

f omronhealthcareindonesia | omron healthcare Indonesia | omronhealthcareind

All for Healthcare

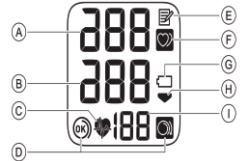
# 1 PENGENALAN ALAT

## Monitor



- A. Manset Pergelangan Tangan (ukuran lingkaran 13.5 cm – 21.5cm)
- B. Monitor
- C. Tempat Baterai
- D. Tombol Memori
- E. Tombol START/STOP

## Display dan Simbol



- A. Tekanan darah Systolik
- B. Tekanan darah Diastolik
- C. Simbol Detak Jantung (Berkedip saat pengukuran)
- D. Panduan Pemakaian Manset
- E. Simbol memori
- F. Simbol detak jantung tidak beraturan
- G. Simbol baterai
- H. Simbol deflasi
- I. Tampilan denyut dan memori

- Pengukuran dapat dilakukan dengan tangan kanan atau tangan kiri
- Jika manset terlepas, pasang seperti gambar diatas (kanan)



- Pastikan manset tidak menutupi tonjolan tulang hasta (ulna)

- Untuk melakukan pengukuran, anda harus tenang dan duduk dengan nyaman dan dalam ruangan dengan suhu kamar.
- Pastikan selama 30 menit sebelum pengukuran untuk tidak mandi, minum minuman alkohol/ kafein, merokok, berolah raga, atau makan.

- Duduk dengan telapak kaki menapak di lantai
- Duduk tegak, luruskan punggung
- Ketinggian manset lurus dengan ketinggian jantung (lihat gambar disamping)



- Jangan tekuk pergelangan tangan ke belakang ataupun ke depan atau mengepalkan tangan



1. Tekan tombol START/STOP. Semua simbol akan muncul pada monitor.
2. Jangan bergerak dan mengobrol selama proses pengukuran masih berlangsung.
3. Setelah simbol posisi menyala untuk lebih dari 2 detik, manset akan mengembang otomatis.



### Note:

- Jika pada monitor muncul simbol berarti hasil pengukuran tidak akurat dikarenakan pemasangan manset yang tidak benar. Ulangi pemakaian manset dan lakukan pengukuran kembali.
  - Jika simbol maka pengukuran akurat dan pemasangan manset sudah benar.
4. Tekan tombol START/STOP untuk mematikan monitor. Unit akan menyimpan hasil pengukuran secara otomatis dan otomatis mati dalam 2 menit.

### PENTING :

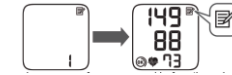
Standard pengukuran sendiri :

Tekanan Darah Systolik	Diatas 135 mmHg
Tekanan Darah Diastolik	Diatas 85 mmHg

### Penggunaan Fungsi Memori

Unit dapat otomatis menyimpan 30 kali pengukuran.

1. Tekan tombol . Nomor memori muncul sesaat sebelum denyut nadi ditampilkan. Pengukuran terbaru adalah nomor "1".

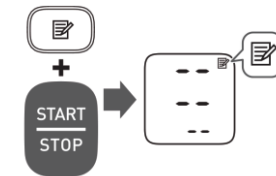


- Jika tidak ada hasil pengukuran yang tersimpan dalam memori, maka akan tampak seperti berikut pada monitor.
- Jika hasil pengukuran tinggi, maka muncul simbol .
- Jika memori penuh, unit akan menghapus hasil pengukuran terlama.

2. Tekan tombol berulang kali untuk membaca hasil sebelumnya yang tersimpan dalam memori.

### Penghapusan Memori :

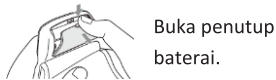
- Tekan tombol , maka muncul simbol .
- Selama menekan tombol . Tekan juga tombol START/STOP secara bersamaan selama 2 – 3 detik.



**Note:** Semua data pengukuran yang tersimpan akan terhapus. Unit tidak dapat menghapus data secara parsial.

# 2 PETUNJUK PENGGUNAAN

## Pemasangan baterai



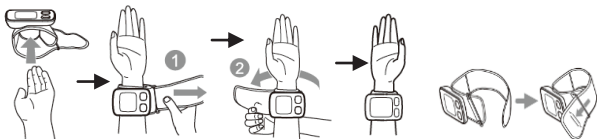
Masukkan 2 baterai AAA dan tutup kembali.

### Note:

- Jika simbol baterai lemah muncul di monitor , matikan unit dan ganti kedua baterai lama dengan baterai baru
- Hasil pengukuran akan tetap tersimpan walaupun baterai telah diganti dengan yang baru

## Penggunaan Manset Pergelangan Tangan

\*\* Jangan digunakan diatas pakaian dengan lengan yang tebal



- Gunakan manset pada pergelangan tangan, dengan telapak tangan menghadap ke atas lalu pasang dengan kencang mengelilingi pergelangan tangan.

# 3 PENYIMPANAN DAN PEMELIHARAAN

- Pastikan unit dan manset terkena suhu ekstrim, kelembaban, atau terkena paparan sinar matahari langsung
- Jangan membongkar unit
- Jangan letakkan unit pada tempat dengan guncangan/ getaran kuat (contoh : menjatuhkan unit ke lantai)